

الامتحان الوطني الموحد للبكالوريا  
الدورة الاستدراكية 2014  
الموضوع

RS 48

ⵜⴰⵎⴰⵏⴻⵜ ⵏ ⵏⵓⵔⴰⵏ  
ⵜⴰⵍⴷⴰⵢⵜ ⵏ ⵓⵔⴰⵏ  
ⵏ ⵓⵔⴰⵏ ⵏ ⵓⵔⴰⵏ



المملكة المغربية  
وزارة التربية الوطنية  
والتكوين المهني

المركز الوطني للتقويم والامتحانات والتوجيه

|   |             |                       |                     |
|---|-------------|-----------------------|---------------------|
| 4 | مدة الإنجاز | فن تصميم المحيط       | المادة              |
| 5 | المعامل     | شعبة الفنون التطبيقية | الشعبة<br>أو المسلك |

## DESIGN D'ENVIRONNEMENT

### RECOMMANDATIONS :

L'usage de toute documentation non fournie (revues, photos, journaux) est strictement interdit.

Matériel de dessin autorisé :

Feuilles de dessin format A3 et A4 ;

Feuilles de papier ordinaire ;

Feuilles de papier calque ; Gouaches, aquarelle, crayons de couleurs, feutres, stylos ;

Matériel pour tracés géométriques.

Ce sujet comporte 6 pages numérotées de 1/6 à 6/6.

**Dès que ce sujet vous est remis, assurez-vous qu'il est complet.**

*Bon courage*

**ESPACE PUBLIC DONT LA FONCTION EST :  
TRAVAILLER****Sujet : Aménagement de l'espace d'accueil d'une gare ferroviaire****Énoncé :**

Dans le cadre du développement de son système de transport, le Maroc lance le projet de la ligne de train à grande vitesse (L.G.V). A cet effet, l'Office National des Chemins de Fer (l'O.N.C.F), décide de réaménager et de moderniser l'espace intérieur des principales gares du Royaume.

**Travail demandé :****1. Analyse :**

Analysez par écrit le document de la page (4/6) en mettant l'accent sur :

- La description (formes, couleurs et matériaux)
- L'interprétation (espace/fonction).

**2. Réalisation graphique :**

**a)** Partant de votre analyse et des documents à exploiter (p : 6/6), proposez graphiquement des solutions pour l'aménagement de l'espace d'accueil de la gare ferroviaire dont le plan figure sur la page (5/6). Cet espace comprendra les éléments suivants:

- un comptoir de réception (point d'information),
- un espace d'attente,
- une cafeteria.

Le plan doit être reproduit à l'échelle donnée.

**b)** Développez une de vos solutions et finalisez-la en plan avec une technique de votre choix.

**c)** Représentez en perspective un coin de l'espace aménagé, en intégrant : mobilier, personnages, plantes, serveurs automatiques,...etc.

**3) Argumentation :**

Justifiez par écrit votre choix et la logique de la répartition des trois espaces demandés.

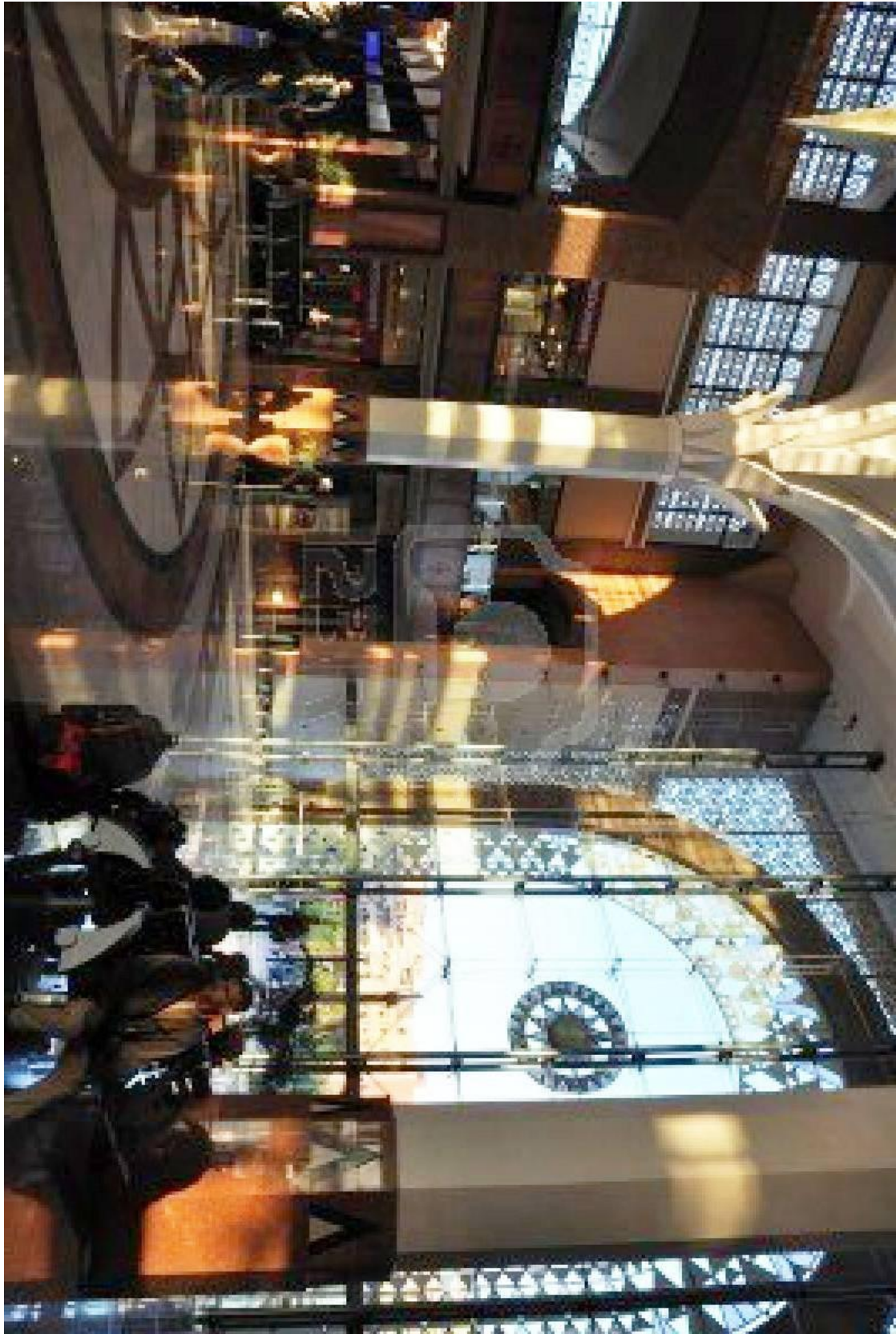
**4). Données à respecter**

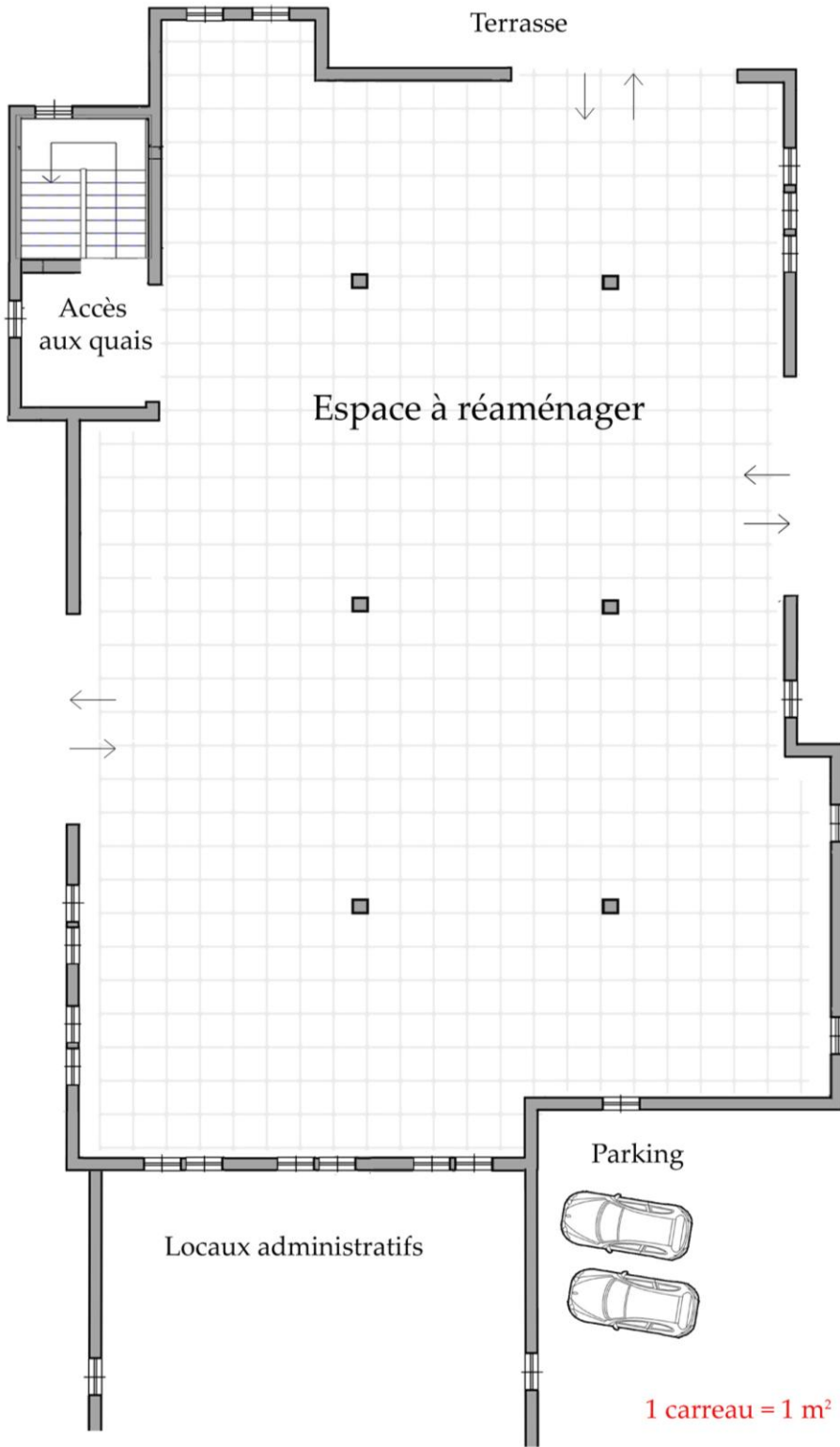
Analyse écrite sur une feuille de format A4 ;  
Recherches sur des feuilles de format A3 ;  
Plan finalisé sur une feuille de dessin de format A4 ;  
Perspective sur une feuille de dessin de format A3 ;  
Argumentation sur une feuille de format A4,  
L'ensemble du travail, visuel et écrit, doit être présenté sur des feuilles de format A3.

**5). Évaluation :**

- Analyse écrite..... 2 points
- Solutions d'aménagement.....4 points
- Plan finalisé..... 4 points
- Représentation en perspective.....4 points
- Argumentation.....4 points
- Présentation et respect des données.....2 points

## Image à analyser : La Gare de Marrakech





Documents à exploiter

