

الامتحان الوطني الموحد للبكالوريا

الدورة الاستدراكية 2016

-الموضوع-

RS 49

ⵜⴰⴳⴷⴰⵢⵜ ⵏ ⵏⵓⴷⴰⵢⵜ ⵏ ⵍⵎⴰⴳⴷⴰⵢⵜ
ⵜⴰⴳⴷⴰⵢⵜ ⵏ ⵏⵓⴷⴰⵢⵜ ⵏ ⵍⵎⴰⴳⴷⴰⵢⵜ
ⵏ ⵍⵎⴰⴳⴷⴰⵢⵜ ⵏ ⵏⵓⴷⴰⵢⵜ



المملكة المغربية
وزارة التربية الوطنية
والتكوين المهني

المركز الوطني للتقويم
والامتحانات والتوجيه

4

مدة الإنجاز

فن تصميم المنتج

المادة

5

المعامل

شعبة الفنون التطبيقية

الشعبة أو المسلك

DESIGN DE PRODUIT

- L'usage de toute documentation non fournie (revues, photos, journaux...) est **strictement interdit**.
- Toute **préparation préalable** des planches et du dossier à présenter (*titrages, bandes, encadrés, etc.*) est **interdite**.
- Dès que ce sujet vous est remis, assurez-vous qu'il comporte **8 pages** numérotées de : **1/8 à 8/8**.

Bon courage

OBJET SE REFERANT AU DESIGN CONTEMPORAIN

SUJET : **design d'une cafetière électrique**

En vous inspirant du **monde de la nature**, il vous est demandé de concevoir le **design d'une cafetière électrique** (*appareil électroménager servant à préparer le café*).

- 1- Analysez par écrit et par des croquis explicatifs le document de la page **4/8**, en mettant l'accent sur :
 - le rapport : forme / fonction ;
 - le rapport : forme / source d'inspiration.

- 2- Réalisez des recherches graphiques sur **3 planches A3**, pour la conception d'un design contemporain d'une cafetière électrique, tout en respectant les contraintes suivantes :
 - **La fonctionnalité** et **l'ergonomie** de la cafetière (voir la page : **7/8**)
 - **L'inspiration des formes naturelles** (animales, végétales ou minérales) (voir les documents des pages **5/8** et **6/8**).

- 3- Réalisez la **planche technique de l'une de vos conceptions**, représentant :
 - La **vue de face** et la **vue latérale** de la cafetière (en 2D)
 - Les **matériaux** et les **couleurs** choisis
 - Des croquis expliquant les **modes d'usage** et **d'assemblage** de votre cafetière.

- 4- Représentez en **3D** votre conception finale avec une technique appropriée, mettant en valeur son **volume**, ses **effets de matière** et sa **couleur**.

- 5- Argumentez la **démarche** de votre conception et vos **sources d'inspiration**.

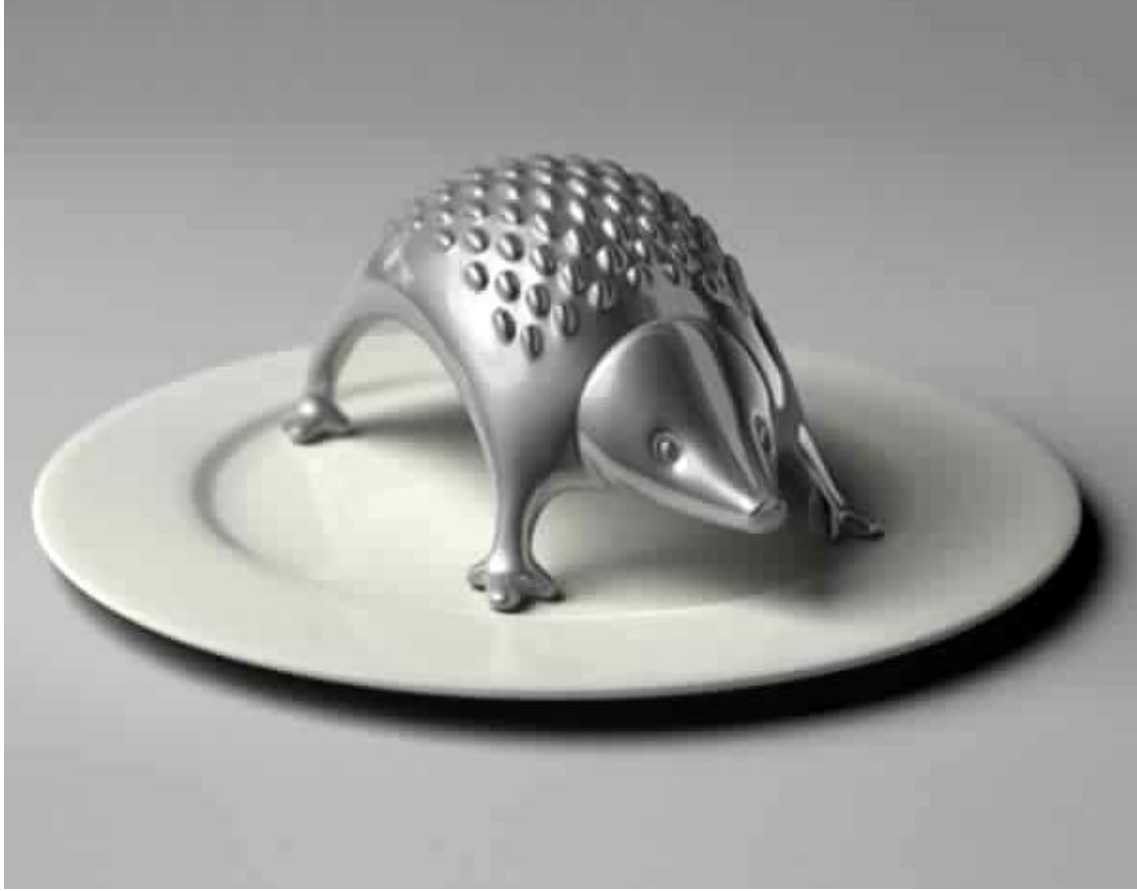
- 6- Vos réalisations graphiques et écrites seront exécutées sur feuilles de **format A3**.

- 7- L'ensemble de votre travail sera présenté sur **format A3**.

Exemples de cafetières électriques (à ne pas copier)



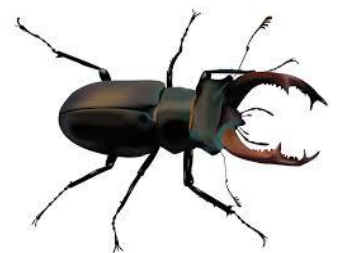
Objet à analyser



Râpe-fromage «Hérisson», Kasimir KOZIOL



Documents à exploiter





COMPOSANTES D'UNE CAFETIERE ELECTRIQUE A PICHET VERSEUR



Evaluation

- Analyse écrite et graphique.....3 points
- Recherches graphiques.....3,5 points
- planche technique.....5 points
- Représentation en 3D.....4,5 points
- Argumentation.....2 points
- Présentation2 points