



EXAMEN DU BACCALAUREAT

RESERVE AU SECRETARIAT

COMPOSITION DE : Design de Communication

NOTE DEFINITIVE

33370

Appréciations de la note chiffrée

sur : 19/20

Nom du correcteur et signature :

www.albawaba.ma

Design de communication

Analyse

L'image analysée représente à ce que je suppose une pochette de CD du 31^e festival de piano de la Roque d'Anthéron. (L'image n'est pas très claire pour détailler certains éléments).

Nous remarquons dans cette pochette un visuel partiel en haut à droite. Le titre (l'enseigne) est mis en bas du visuel donc en bas à gauche. À droite nous avons le nom de la maison d'édition, en bas les albums ou bien les noms des morceaux musicaux de Pieter. des lignes de force existe dans cette pochette, le trait incliné devant les morceaux qui se cogne dans un point avec l'orientation des plumes.

Pour la couleur, la pochette joue avec 3 couleurs : un bleu avec l'ombre, un blanc et puis un noir, le bleu représente le calme, incite la réflexion, c'est une couleur imobile devant des plumes qui envoient, le blanc couleur de pureté, absorbe le bleu, le noir évoque une contraste afin de représenter en même temps le piano.

en ce qui est graphisme, il est simple il représente un visuel. des plumes blanches situés entre eux du noir (des notes de musique en piano), cela évoque la liberté, la fraîcheur du piano, qui rapporte au ciel avec ces morceaux, ajoutant le trait situé à droite des noms de morceaux qui représente un ligne de force. comme il est déjà indiqué.

Concernant la typographie, elle joue le rôle d'impose, de clarté et lisibilité. des lettres bâtons de simple police.

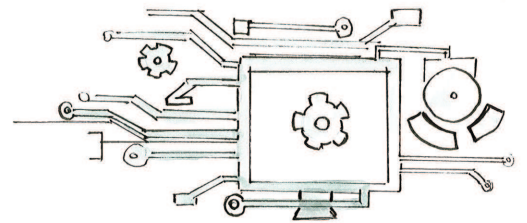
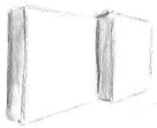
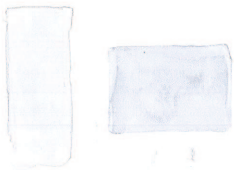
Dernièrement, le rapport contenant/contenu reçoit une grande relation d'échange, la pochette représente le festival du piano par un piano en plumes, personne ne réservera une difficulté afin de comprendre le visuel, surtout en ajoutant la conscience sur le nom du festival.

En général, deux couleurs devraient être obligatoirement mis le noir et le blanc, le choix du bleu est très logique, plume - voler - ciel - bleu. la composition impose la présence de chaque élément. !!!

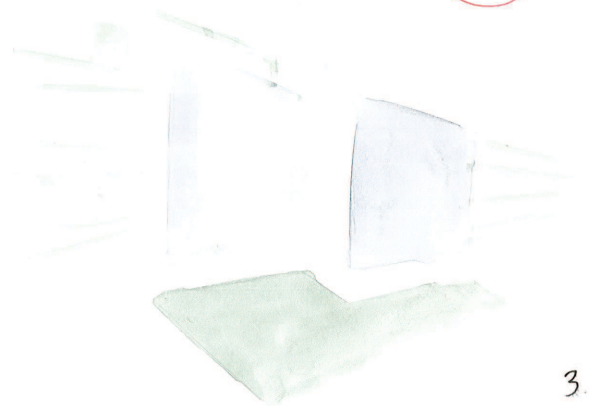
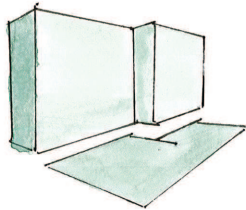
(+02) présentation

(02)

Recherches

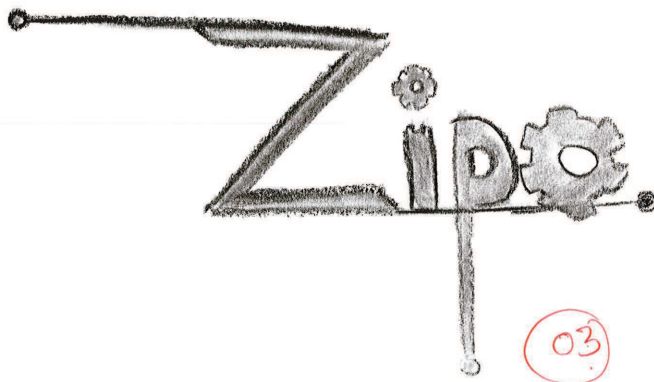
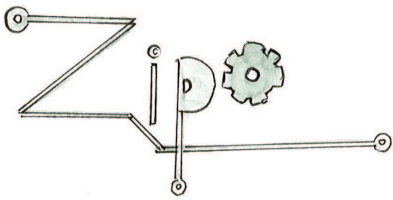


03



Un que le nom de la société n'était pas indiqué
nous allons proposer: Zipo qui s'inspire du
mot informatique Zip.

Zip

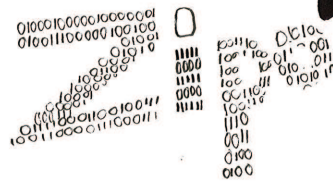


03

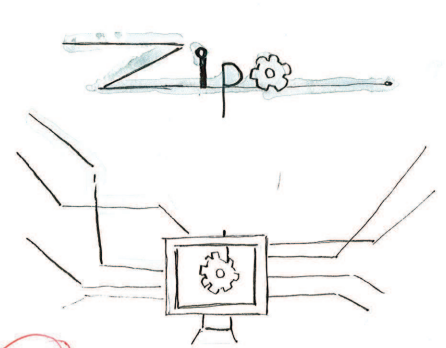
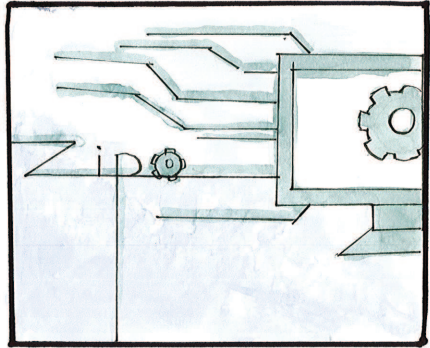
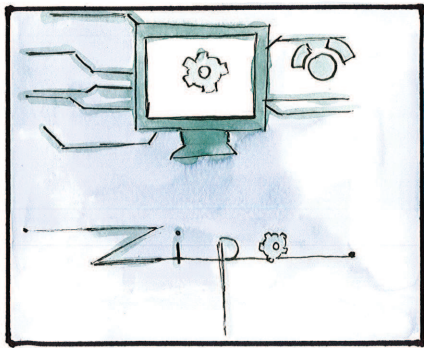
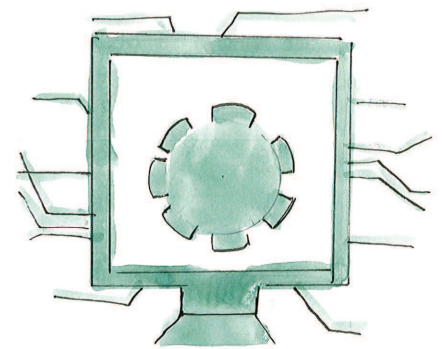
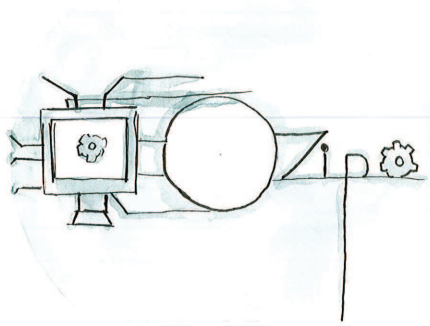
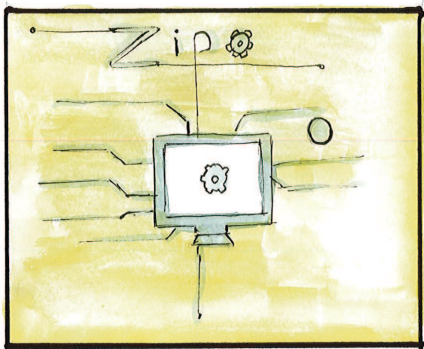
Zip

Zip

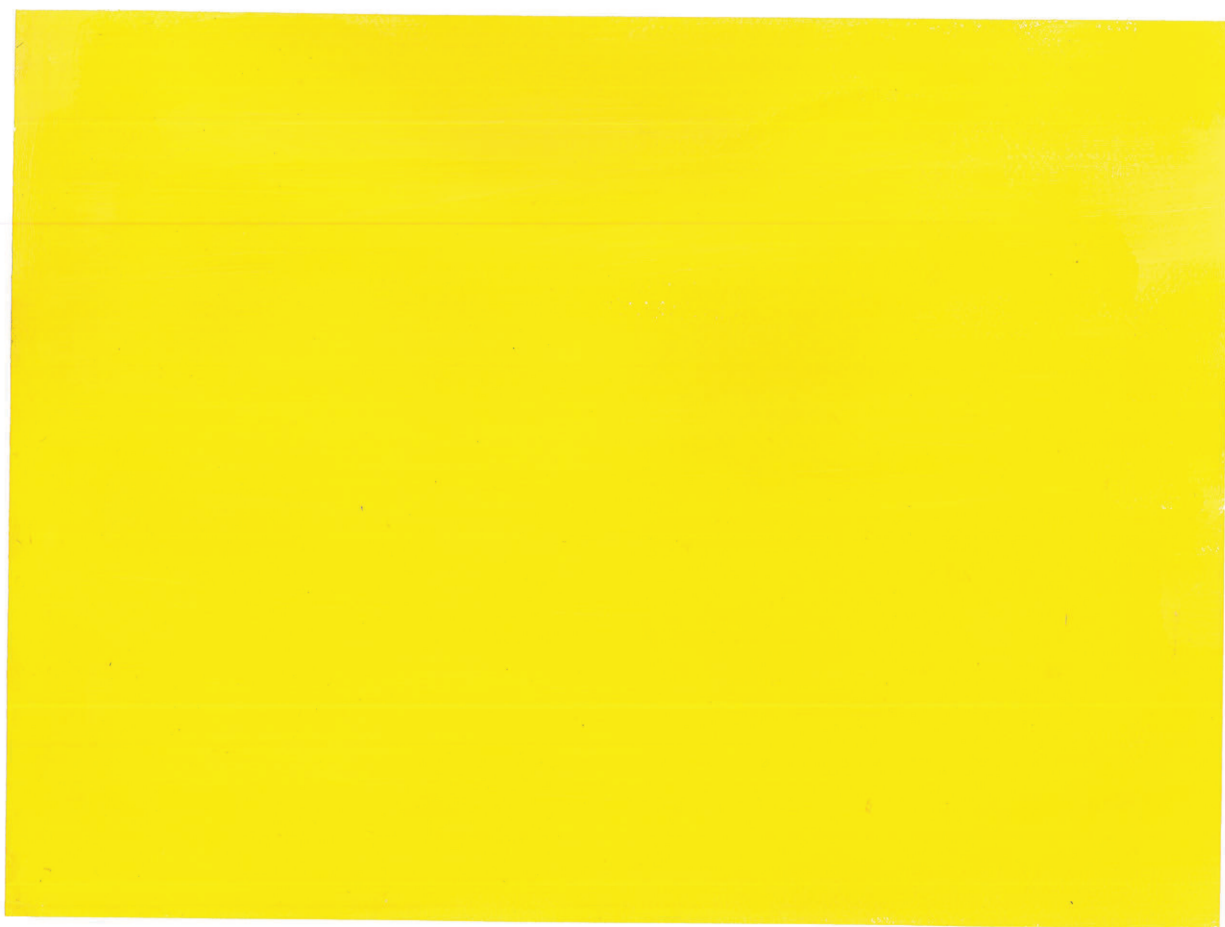
Zip



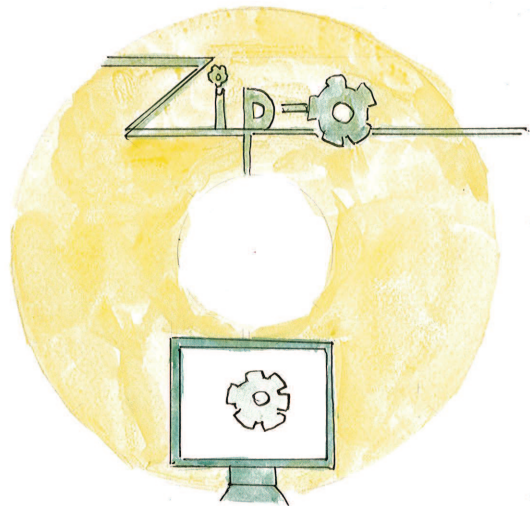
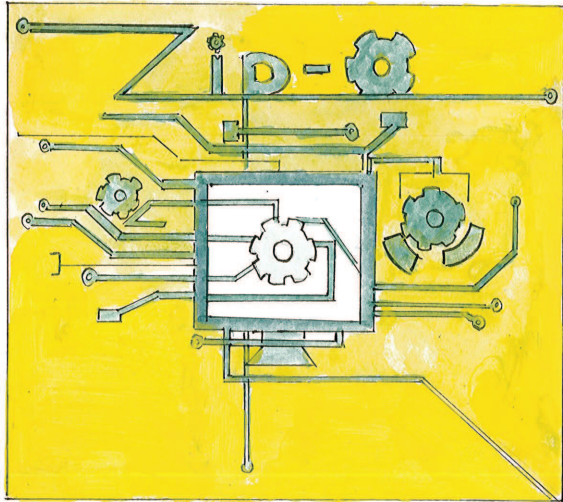




03



Travail Final



04

Argumentation

Dans mes premières recherches j'ai commencé par styliser des ordinateurs en aplat puis abstracter des autres en 3D, j'ai ajouté des fils d'électricité comme graphisme.

Dans mes typographies j'ai cherché des polices lisibles, créées par les fils d'électricité utilisés en graphisme.

Dans mes recherches de fond je ^{l'ai} cherché à éclairer et contraster mon visuel afin qu'il soit lisible, le jaune est parfait.

Pour la composition je ^{l'ai} placé les éléments dans différentes positions au centre de l'écran avec l'option paramètre pour avoir un point de fort, pour le CD le centre est un obstacle donc j'ai placé l'écran en bas.

En général, cela représente ce qui est informatique et réglages et paramètres, ces derniers sont compliqués mystérieux et sombre, donc le jaune éclaire le domaine.

ca